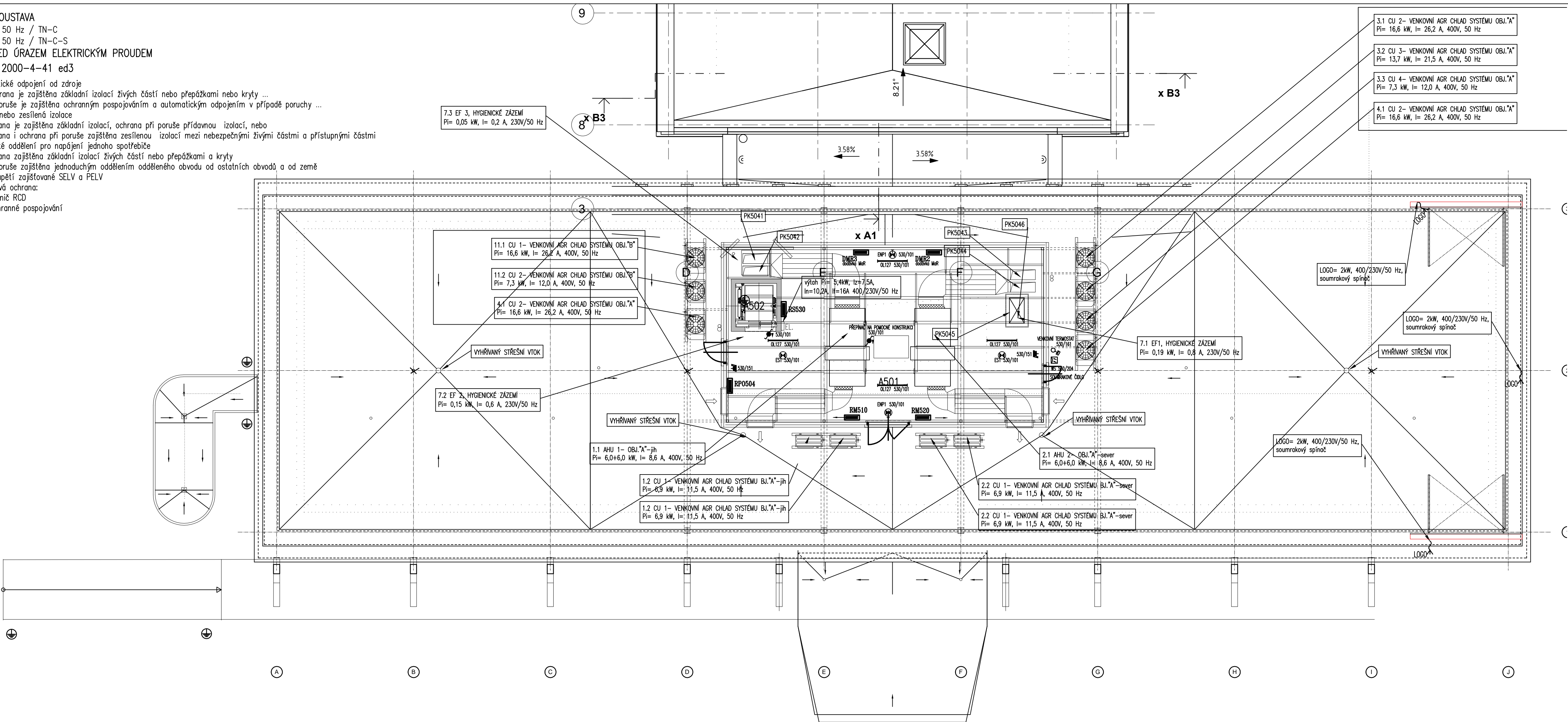
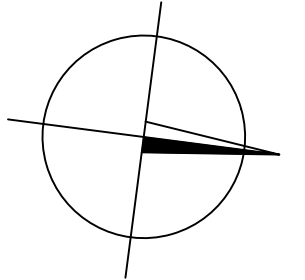
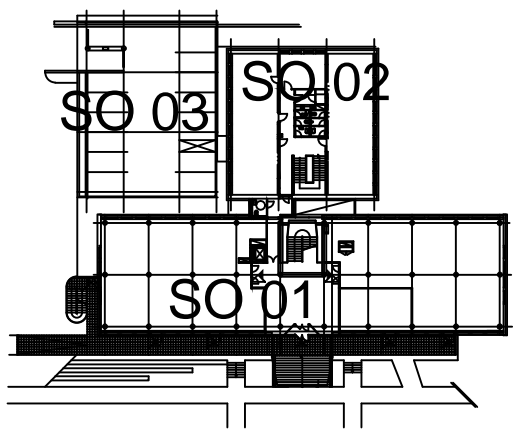


ROZVODNÁ SOUSTAVA
3PEN 400V AC 50 Hz / TN-C
3NPE 400V AC 50 Hz / TN-C-S
OCHRANA PŘED ÚRAZEM ELEKTRICKÝM PROUDEM
DLE ČSN 33 2000-4-41 ed3

- čl.411 – automatické odpojení od zdroje
– základní ochrana je zajištěna základní izolací živých částí nebo přepážkami nebo kryty ...
– ochrana při poruše je zajištěna ochranným pospojováním a automatickým odpojením v případě poruchy ...
čl.412 – dvojité nebo zesílené izolace
– základní ochrana je zajištěna základní izolací, ochrana při poruše přídatnou izolací, nebo
– základní ochrana i ochrana při poruše zajištěna zesílenou izolací mezi nebezpečnými živými částmi a přístupnými částmi
čl.413 – elektrické oddělení pro napájení jednoho spotřebiče
– základní ochrana zajištěna základní izolací živých částí nebo přepážkami a kryty
– ochrana při poruše zajištěna jednoduchým oddělením odděleného obvodu od ostatních obvodů a od země
čl.414 – malé napětí zajišťované SELV a PELV
čl.415 – doplňková ochrana:
– proudový chránič RCD
– doplňující ochranné pospojování



Revize	Datum	Popis změny	Vypracoval	Kontroloval
01				
02				
03				
04				
05				
06				
07				
08				
09				
10				



Investor:	OBEK SERVIS a.s. Panelová 289/6 190 15 Praha 9 - Satalice
-----------	---

Koordinace stavby a profesí		SO01 1.NP ±0,00=229,16 m n.m.
Koordinace stavby a technologie		
Statik		

Hlavní projektant	Vedoucí projektant	Vypracoval	Kontroloval	číslo zakázky:
Oprávněná osoba kooperanta:				

Hlavní projektant				Vedoucí projektant				Vypracoval				Kontroloval				 <div>s-projekt plus, a.s. projektová a inženýrská činnost Tř. T. Bati 508 762 73 23in tel.: +420 577 594 111, fax: +420 577 212 095 www.s-projekt.cz atelier@s-projekt.cz</div>									
Ing. arch. Jiří Soukal				ing. M. Polák				ing. M. Polák				ing. M. Polák													
stavba: "OKO" Zlín - Tř. T. Bati																HIP				Ing.arch. J. Soukal					
modernizace objektu č.p. 508 a č.p. 5682																číslo zakázky				19-4180-217					
objekt: SO 01 Objekt A - č.p. 508																stupeň dokumentace				DPS					
																datum 1. vydání				02/2020					
profese: D.1.4.g - Zařízení silnoproudé elektrotechniky včetněbleskosvodů																měřítko				1:100		formát		16 x A4	
obsah: PŮDORYS STŘECHY , MOTORY																datum revize:				výřisk číslo:					

název dig.souboru:				číslo výkresu:								číslo revize:													
SO01_D14g_STRE_R0.dwg				SO01				D14g				1022				00									